

金融円滑化にかかる基本的方針、体制の概要および実施状況

平成 29年4月19日

西三河農業協同組合

西三河農業協同組合（以下「当組合」といいます。）は、農業専門金融機関・地域金融機関として、「健全な事業を営む農業者をはじめとする地域のお客さまに対して必要な資金を円滑に供給していくこと」を、「当組合の最も重要な役割の一つ」として位置付け、当組合の担う公共性と社会的責任を強く認識し、その適切な業務の遂行に向けて取り組んでおります。

また、当組合は「中小企業者等に対する金融の円滑化を図るための臨時措置法」は平成25年3月31日をもって終了しましたが、引き続き金融円滑化にかかる措置の実施状況を公表いたします。

1 金融円滑化にかかる措置の実施に関する方針の概要

当組合では、金融円滑化に関する基本方針を定めた「金融円滑化管理方針」を、理事会にて、以下のとおり制定しております。

金融円滑化管理方針（概要）

- 1 新規のご融資・お借入条件の変更等のお申込みに対する、柔軟な対応
- 2 お客様の経営相談等、経営改善に向けた取組みへの支援
- 3 新規のご融資・お借入条件の変更等のご相談・お申込みに対する適切かつ十分な説明
- 4 新規のご融資・お借入条件の変更等に関する苦情相談への公正・迅速・誠実な対応
- 5 当組合の金融円滑化管理に関する体制

(注) 方針の全文については、平成25年5月16日に公表しております。

2 金融円滑化にかかる措置の状況を適切に把握するための体制の概要

当組合では金融円滑化にかかる措置を適切に把握し対応するため、以下の体制を整備しております。

- (1) 信用事業担当常務理事を「金融円滑化管理責任者」、金融部を「金融円滑化管理責任部署」として、当組合全体の金融円滑化にかかる対応状況を把握することとしております。
- (2) 貸出業務の取引実施部署を「金融円滑化管理担当部署」とし、同部署に「金融円滑化管理担当者」を配置し、金融円滑化にかかわる対応状況を把握し、「金融円滑化管

理責任部署」へ報告することとしております。

- (3) 「金融円滑化管理責任部署」にて、当組合の金融円滑化にかかわる対応を一元的に管理し、金融円滑化にかかわる取組状況等を定期的に理事会へ報告することとしております。

《対応状況を把握する体制の概要図を添付》

別添1のとおり。

3 金融円滑化にかかる措置に関する苦情相談を適切に行うための体制の概要

- (1) お客様からの、金融円滑化にかかわるご相談については、以下の「ご相談窓口」においても承っております。
- (2) お客様からの、当組合の金融円滑化にかかる措置に対する苦情については、金融課にて承っております。また、苦情を受けた場合には、金融円滑化管理責任部署と連携のうえ、適切な対応を実施する体制を整備しております。

《お客様のためのご相談窓口》

別添2のとおり。

《苦情・相談対応の体制の概要図を添付》

前項の「対応状況を把握する体制の概要図」のとおり。

4 金融円滑化にかかる措置をとった後において、当該措置にかかる中小企業者の事業についての改善または再生のための支援を適切に行うための体制の概要

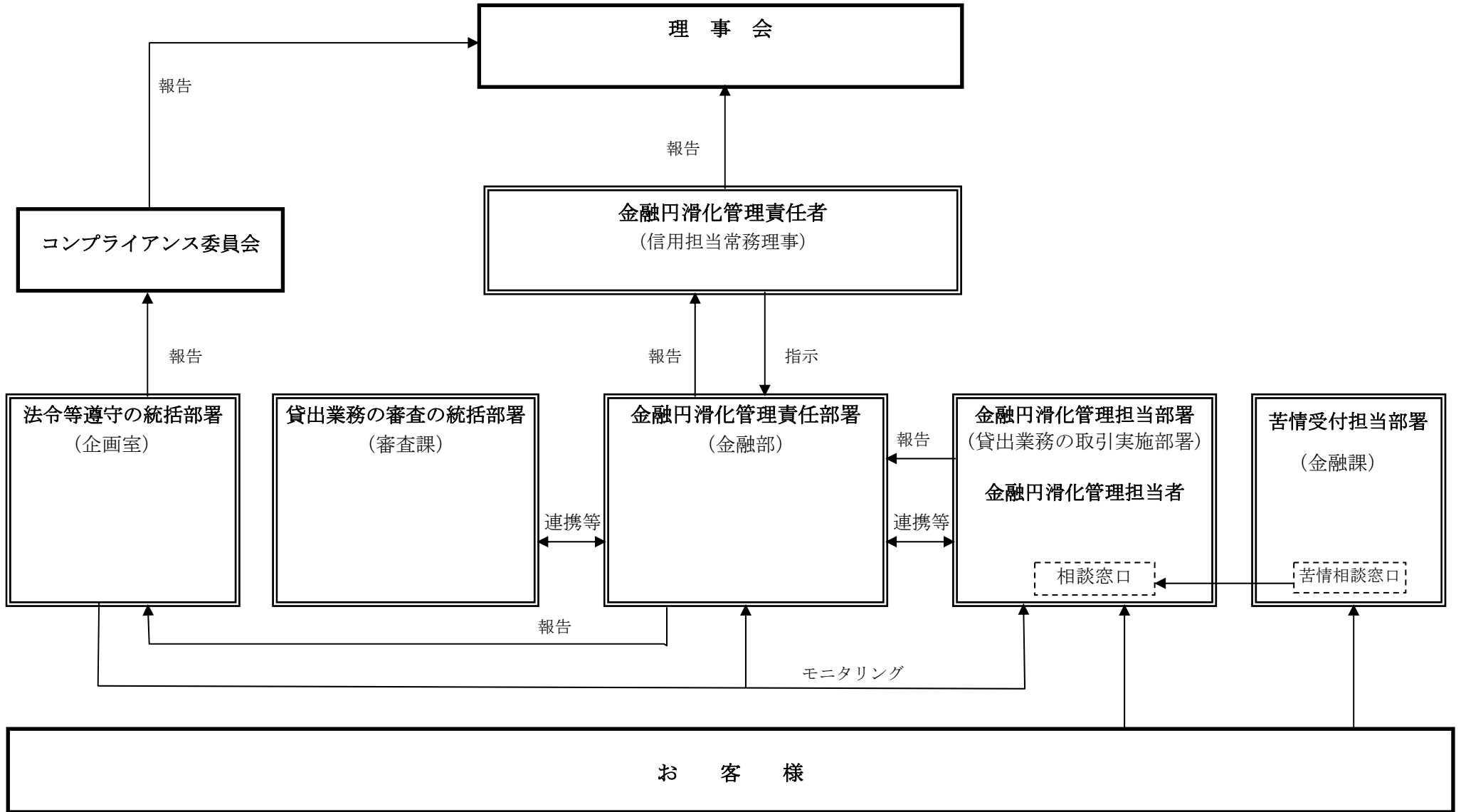
- (1) 金融円滑化管理責任部署において、事業を営む利用者からの経営相談に対するきめ細かな対応と経営改善への取組みにかかわる支援について、真摯に取り組みます。
- (2) 特に、農業者のお客様に関しては、当組合の営農部門とも連携し、経営相談等行う体制を整備しております。
- (3) 経営相談、経営改善のため、当組合職員に対し、必要に応じて研修、指導を行っております

5 貸付条件の変更等の実施状況

別紙4および別紙5のとおり。

以 上

金融円滑化法にかかわる金融円滑化管理の全体運営体制



お客様のためのご相談窓口

店舗名	所在地	相談窓口	電話番号	備考
本店	西尾市寄住町下田15	金融部審査課	56-5203	円滑化相談窓口
西尾支店	西尾市寄住町下田15	金融係	56-3186	円滑化相談窓口
平坂支店	西尾市平坂町茶林5-1	金融係	59-6115	円滑化相談窓口
平東支店	西尾市上矢田町北野56-1	金融係	59-6020	円滑化相談窓口
寺津支店	西尾市寺津町観音東19-5	金融係	59-6533	円滑化相談窓口
三和支店	西尾市米野町土井ノ内19	金融係	52-1011	円滑化相談窓口
室場支店	西尾市室町中屋敷152-3	金融係	52-1021	円滑化相談窓口
米中支店	西尾市米津町久手48-1	金融係	56-3980	円滑化相談窓口
西ノ町支店	西尾市上町下屋敷2-3	金融係	56-8131	円滑化相談窓口
北部支店	西尾市緑町4丁目22	金融係	54-2128	円滑化相談窓口
永吉支店	西尾市永吉四丁目68	金融係	54-8160	円滑化相談窓口
鶴城支店	西尾市伊藤五丁目7-11	金融係	53-7900	円滑化相談窓口
矢田支店	西尾市下矢田町西野山34-1	金融係	59-1110	円滑化相談窓口
福地支店	西尾市菱池町新田7	金融係	56-2195	円滑化相談窓口
一色西部支店	西尾市一色町赤羽東乾地129	金融係	72-8043	円滑化相談窓口
一色中部支店	西尾市一色町前野荒子100	金融係	72-8188	円滑化相談窓口
一色東部支店	西尾市一色町松木島中切172	金融係	72-8041	円滑化相談窓口
横須賀支店	西尾市吉良町上横須賀宮前70	金融係	35-0511	円滑化相談窓口
荻原支店	西尾市吉良町荻原川中54	金融係	32-0072	円滑化相談窓口
吉田支店	西尾市吉良町吉田船戸17	金融係	32-0030	円滑化相談窓口
幡豆支店	西尾市西幡豆町菰田104-3	金融係	62-2004	円滑化相談窓口
東幡豆支店	西尾市東幡豆町森2-5	金融係	62-2003	円滑化相談窓口

(注)本店の相談窓口は平日の9時から17時、支店窓口は平日の9時から16時までとなります。

