

がんばるパパ・ママのために!

子育て応援宣言。

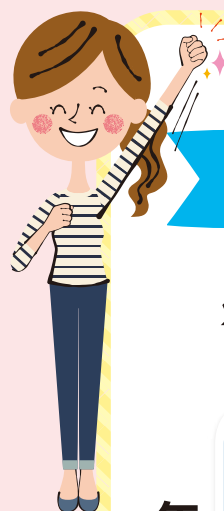


お取扱
期間

2021年4/1(木) ▶ 2022年3/31(木)



はぐみん優待ショップ・JA西三河をご利用ください。
はぐみんカードを提示されたお客様に以下の特典がございます!!



子育て応援 定期積金 (ほほえみ)

満期契約額50万円以上
2年以上5年以下のスーパー積金

年 **0.10** %

(税引後 年0.079%) にてお預かりします。

*ご契約者は18歳未満のお子様の親御様または扶養者の方に限ります。
*掛込間隔は、毎月または2か月単位のいずれかとなります。

子育て応援 定期貯金 (ほほえみ)

ご契約金額10万円以上500万円以下
期間1年のスーパー定期

年 **0.10** %

(税引後 年0.079%) にてお預かりします。

*ご契約者は18歳未満のお子様の親御様または扶養者の方に限ります。
*継続後の金利は、継続日当日の店頭表示金利とします。



積立プラン例

コース (掛金の目安)	期 間	払込回数	毎月掛込金額
100万円 コース	2年	24回	42,000円
	3年	36回	28,000円
	4年	48回	21,000円
	5年	60回	17,000円

高校入学から大学卒業までにかかる費用

専修・各種学校 …… **557.8万円** 私立大学文系 …… **949.7万円**
 私立短大 …… **658.2万円** 私立大学理系 …… **1,109.2万円**
 国公立大学 …… **783.2万円**

※株式会社日本政策金融公庫「教育費負担の実態調査(国の教育ローン利用勤務者世帯)」(2020年度より)
 ※高校の費用は、国公立・私立を合わせた全体の平均です。
 ※高校の費用には、入学費用も含まれます。
 ※専修・各種学校、私立短大については、修業年限を2年として算出しています。

●他の金利上乗せや、キャンペーンとの併用はできません。●対象は個人のお客様のみとさせていただきます。●ATMによるご契約はできません。●金利環境等により、商品内容を変更する場合があります。●やむを得ず満期日前に解約される場合は、当JA所定の利率を適用いたします。●2037年12月31日までの間にお受取になるお利息には、復興特別所得税が付加され20.315%(国税15.315%、地方税5%)の分離課税が適用されます。●本商品は貯金保険制度対象です。お一人様あたり、決済用貯金を除く貯金保険制度の対象となる貯金元本1,000万円までとその利息が保護されます。●店頭商品概要説明書をご用意しております。

JAはどなたさまでもお気軽にご利用いただけます。

JA西三河
本店：西尾市寄住町下田15番地 ☎56-3341

尚、ご新規お取引の方は本人確認書類をご提示願います。詳しくは支店窓口、渉外担当者にお問い合わせください。

<http://www.ja-nishimikawa.or.jp>

本店(金融企画課) ☎56-5203
 西尾支店 ☎56-3186
 神下店 ☎56-3188
 平坂支店 ☎59-6115
 平東支店 ☎59-6020

寺津支店 ☎59-6533
 三和支店 ☎52-1011
 室場支店 ☎52-1021
 米中支店 ☎56-3980
 西ノ町支店 ☎56-8131

北部支店 ☎54-2128
 永吉支店 ☎54-8160
 鶴城支店 ☎53-7900
 矢田支店 ☎59-1110
 福地支店 ☎56-2195

一色西部支店 ☎72-8043
 一色中部支店 ☎72-8188
 一色東部支店 ☎72-8041
 横須賀支店 ☎35-0511
 荻原支店 ☎32-0072

吉田支店 ☎32-0030
 幡豆支店 ☎62-2004
 東幡豆支店 ☎62-2003